

Bewerbungsfrist: 18.08.2024

Pflegefachkraft



LEBEN IM ALTER

PFLEGEFACHKRAFT

(m/w/d) für Caritas-Seniorenzentrum in Berlin-Oberschöneweide

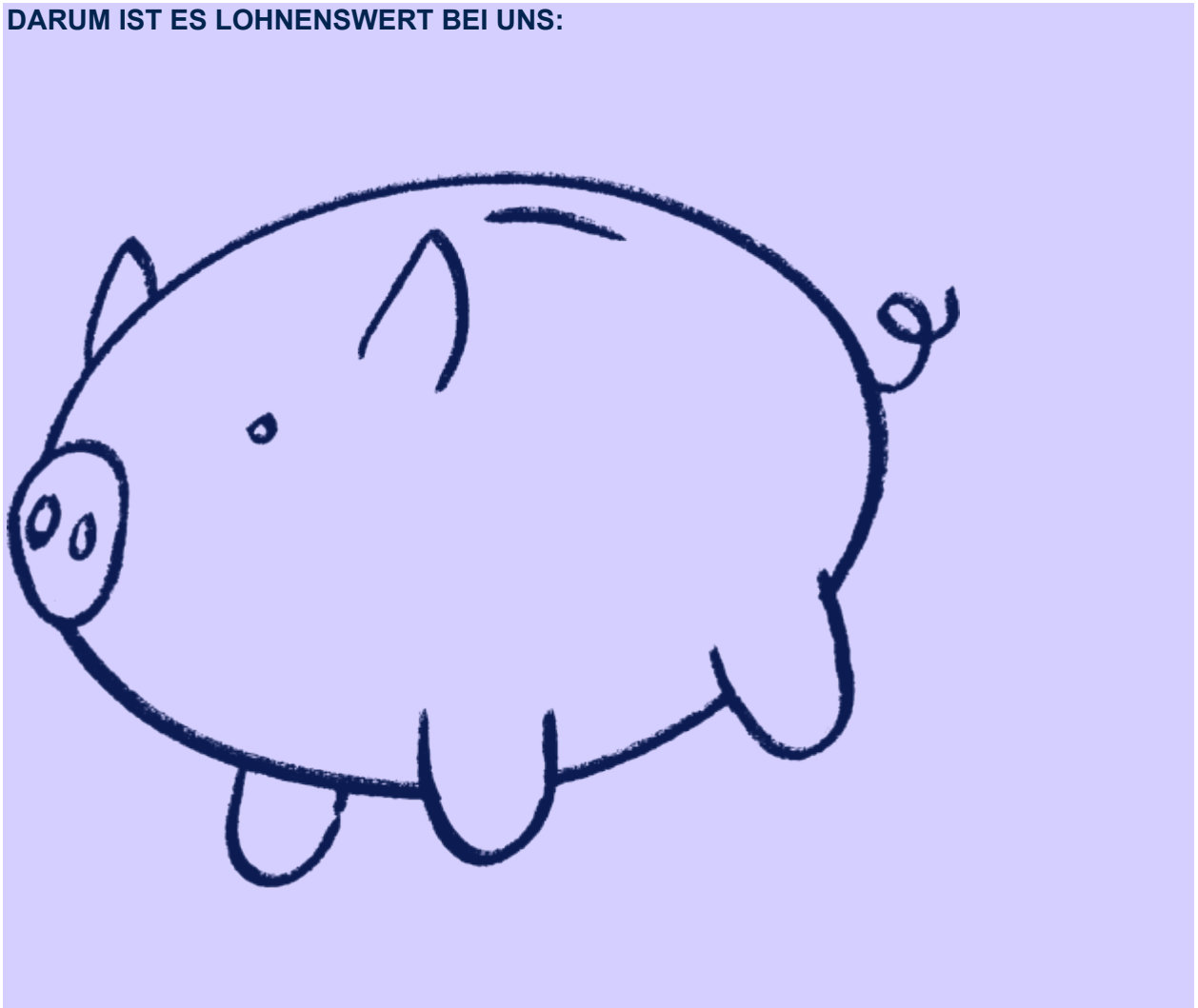
DAS MACHEN SIE GERNE:

- Ihr Wissen über die Bedürfnisse der von Ihnen versorgten Menschen einbringen, um bei der Gestaltung der Lebensqualität mitzuwirken.
- Sich Zeit nehmen, den Pflegeprozess zu steuern und durch Ihre Fähigkeiten als Pflegefachkraft die beste Pflegequalität erreichen, die möglich ist.
- In Zusammenarbeit mit Angehörigen, Ärzten und Therapeuten Fähigkeiten stärken und erhalten.

DAMIT BEGEISTERN SIE UNS:

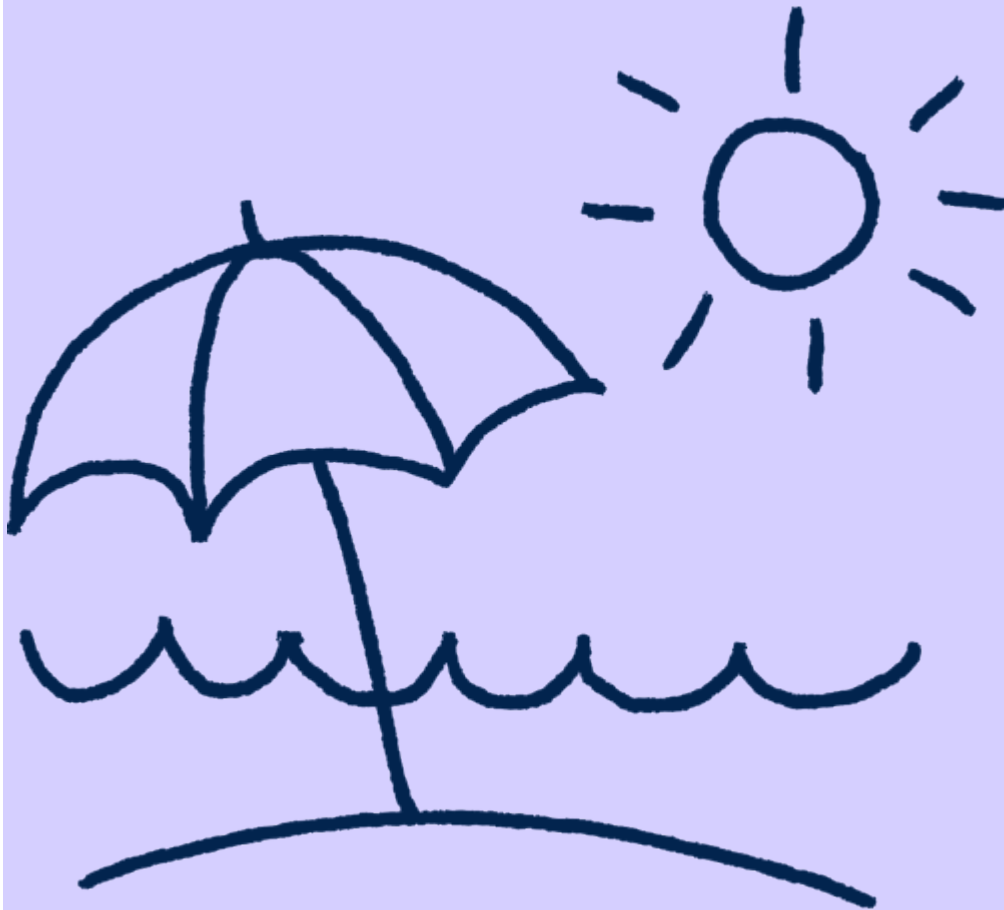
- Sie sind ausgebildete Pflegefachkraft (m/w/d). Eine Qualifikation zur Praxisanleitung begrüßen wir.
- Als Teamplayer, fördern Sie das multidisziplinäre Zusammenwirken und freuen sich gemeinsam über die Erreichung der geplanten Ziele.
- Sie sind empathisch, umsichtig und lösungsorientiert und schaffen damit eine Atmosphäre von Wohlbefinden und Sicherheit.

DARUM IST ES LOHNENSWEHT BEI UNS:



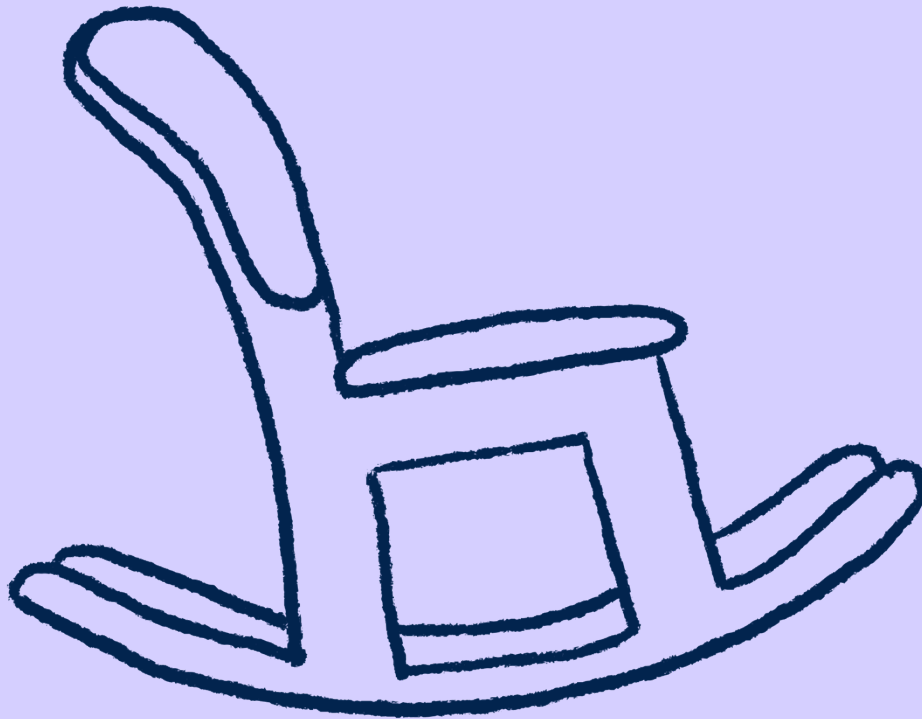
ATTRAKTIVES GEHALT NACH TARIF

Sie erhalten je nach Erfahrungsstufe 3.370 € bis 4.020 € brutto im Monat bei Vollzeit plus attraktive Schichtzulagen und Zuschläge für Sonn- und Feiertage sowie Weihnachtsgeld.



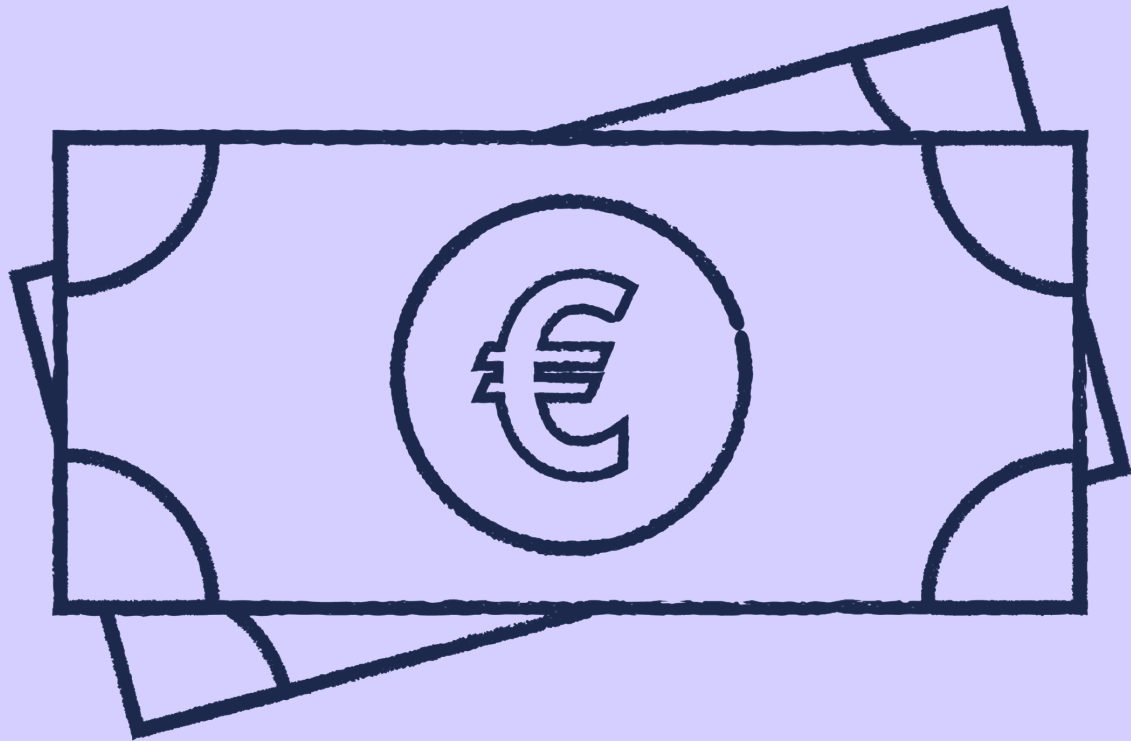
URLAUB UND WORK-LIFE-BALANCE

Bei uns bekommen Sie bis zu 37 Urlaubstage zum Abschalten und einen Beschäftigungsumfang, der zu Ihrer Work-Life-Balance passt.



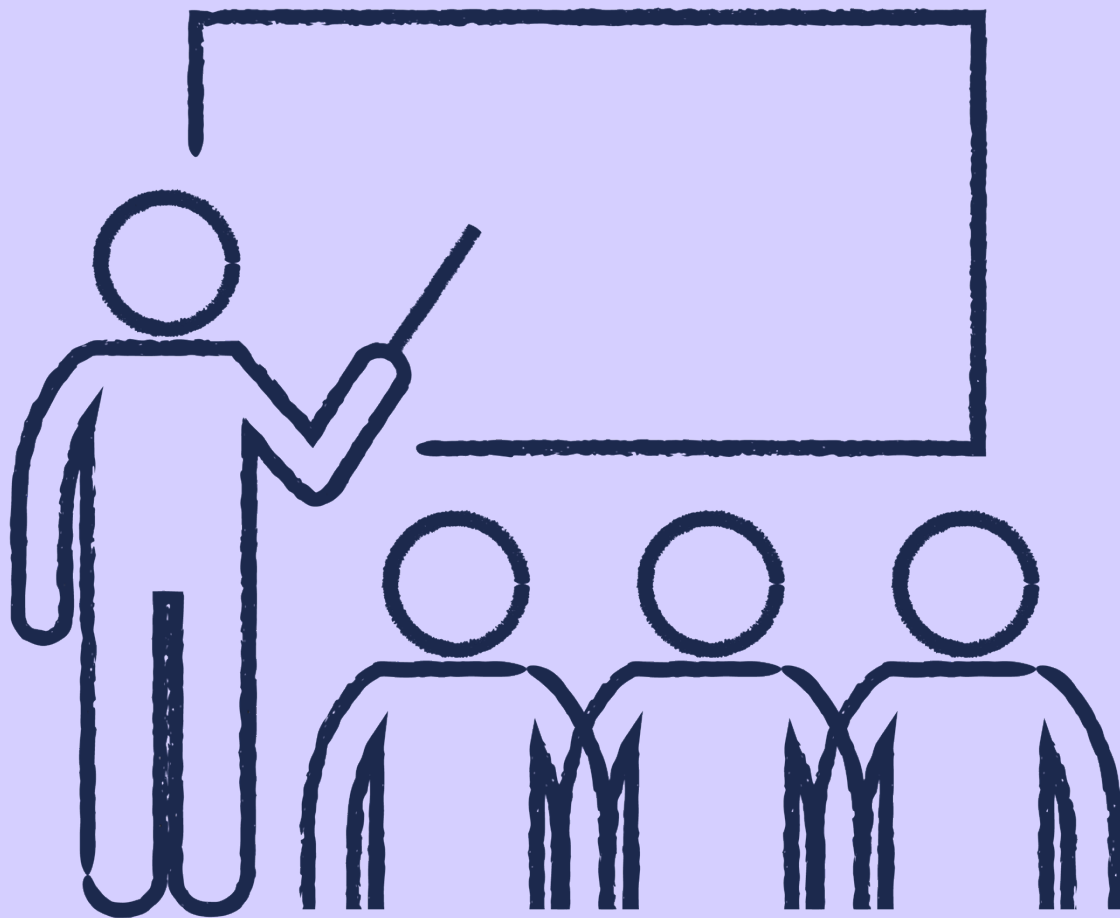
BETRIEBLICHE ALTERSVORSORGE

Sichern Sie Ihre finanzielle Zukunft und erhalten Sie von uns 5,6% vom Grundgehalt in Ihre betriebliche Altersvorsorge sowie vermögenswirksame Leistungen.



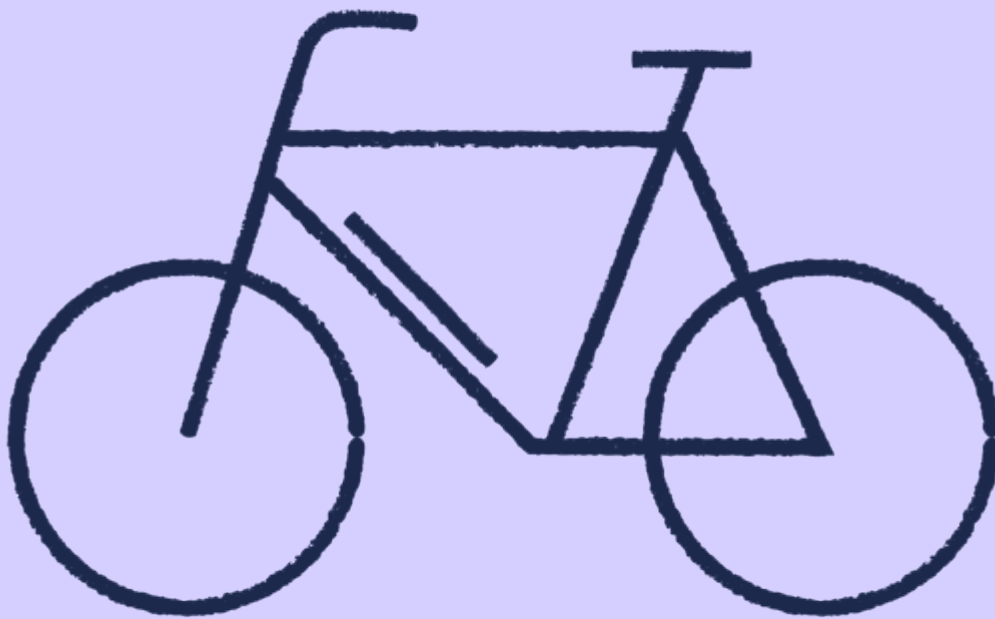
GEHALTSERHÖHUNG 2025

Monatsgehalt (bei Vollzeit) von 3.660 € bis 4.460 € brutto je nach Erfahrungsstufe, zzgl. der vorgenannten Zulagen und Zuschläge.



FORT- UND WEITERBILDUNG

Die Möglichkeit zur kontinuierlichen Fort- und Weiterbildung, war noch nie so einfach. Über unsere digitale Trainingsplattform Pflegecampus können Sie sich kontinuierlich weiterentwickeln.



MOBILITÄT

Durch uns erhalten Sie einen Zuschuss von 15 € monatlich für die VBB Monatskarte. Beim Bike-Leasing von Jobrad erhalten Sie attraktive Konditionen.

DAS IST IHR ARBEITSPLATZ

Zur Ergänzung unseres Teams im **Caritas-Seniorenzentrum St. Konrad** in Berlin-Oberschöneweide suchen wir eine **Pflegefachkraft (m/w/d)**.

Das Caritas-Seniorenzentrum liegt nahe dem Waldpark Wuhlheide, gut erreichbar wie ein Kleinod in direkter Nachbarschaft zur St. Antoniuskirche. Zum Seniorenzentrum gehört eine Tagespflege, Kurzzeitpflege sowie ein Seniorenwohnhaus mit unterstützendem Service - damit lassen sich vielfältige Versorgungsstrukturen für die optimale Betreuung und Pflege der uns anvertrauten Menschen vernetzen. Die stationäre Pflege befindet sich in einem modernen Gebäude, verteilt sich auf drei helle und wohnliche Etagen mit einer gut überschaubaren und sehr familiären Atmosphäre für 89 Bewohnerinnen und Bewohner. Als Seniorenzentrum haben wir uns die Nachwuchskräfteversicherung auf die Fahnen geschrieben und sind ein Ausbildungshaus.

Sie wollen gerne eigenverantwortlich tätig sein und schätzen reflektierte Gespräche, Offenheit und Respekt? Ich bin Diana Seidel, die Einrichtungsleiterin und freue ich mich darauf, Sie kennenzulernen.

#willkommensein

#lohnenswert

#wirsindlebensbegleiter



Wir haben Ihr Interesse geweckt? Werden Sie Teil unseres engagierten Teams und begleiten Sie mit uns das Leben im Alter.

Caritas-Seniorenzentrum St. Konrad
Antoniuskirchstr. 3-5
12459 Berlin

BEWERBER-HOTLINE:

+49 30 34 00 11 11

Ihre Aufgaben

- Ihr Wissen über die Bedürfnisse der von Ihnen versorgten Menschen einbringen, um bei der Gestaltung der Lebensqualität mitzuwirken.
- Sich Zeit nehmen, den Pflegeprozess zu steuern und durch Ihre Fähigkeiten als Pflegefachkraft die beste Pflegequalität erreichen, die möglich ist.
- In Zusammenarbeit mit Angehörigen, Ärzten und Therapeuten Fähigkeiten stärken und erhalten.

Wir erwarten

Wir bieten

- Sie sind ausgebildete Pflegefachkraft (m/w/d). Eine Qualifikation zur Praxisanleitung begrüßen wir.
- Als Teamplayer, fördern Sie das multidisziplinäre Zusammenwirken und freuen sich gemeinsam über die Erreichung der geplanten Ziele.
- Sie sind empathisch, umsichtig und lösungsorientiert und schaffen damit eine Atmosphäre von Wohlbefinden und Sicherheit.

Merkmale

Befristung: unbefristet
Umfang: Teilzeit, Vollzeit
Arbeitsfeld 1: Alte Menschen, Pflege
Funktion: Fachkraft
Job besonders für Menschen mit Behinderung geeignet: Keine Angabe

Weitere Angaben

Kontaktdaten

Dienstgeber: Caritas Altenhilfe gGmbH
Geschäftsstelle

Tübinger Straße 5
10715 Berlin

Dienstort: Caritas-Seniorenzentrum St. Konrad
Servicewohnen, Kurzzeitpflege, Tagespflege, Pflegeheim
Antoniuskirchstr. 3-5
12459 Berlin

Ansprechpartner(in):

Falls Sie Fragen zur Stelle haben, richten Sie diese bitte an den **Dienstgeber** bzw. die **Ansprechpartner(in)**.

Der Deutsche Caritasverband hat ausschließlich die technische Verantwortung für die Job- und Praktikumsbörse der Caritas in Deutschland.

Vielen Dank!