

Bewerbungsfrist: 04.08.2024

Pflegefachkraft ambulant



LEBEN IM ALTER

PFLEGEFACHKRAFT AMBULANT
(m/w/d) für Caritas-Sozialstation in Berlin-Tempelhof

DAS MACHEN SIE GERNE:

- Das alltägliche Wohlbefinden unserer Klientinnen und Klienten in den Blick nehmen, Bedürfnisse erkennen und Unterstützung anbieten.
- Erfahrungen einbringen und durch Ihre Fähigkeiten als Pflegefachkraft die beste Pflegequalität erreichen, die möglich ist.
- In Zusammenarbeit mit Angehörigen, Ärzten und Therapeuten Fähigkeiten stärken und erhalten.
- Bei Qualifikation als Praxisanleitung die Ausbildung unseres Pflegenachwuchses mitgestalten.

DAMIT BEGEISTERN SIE UNS:

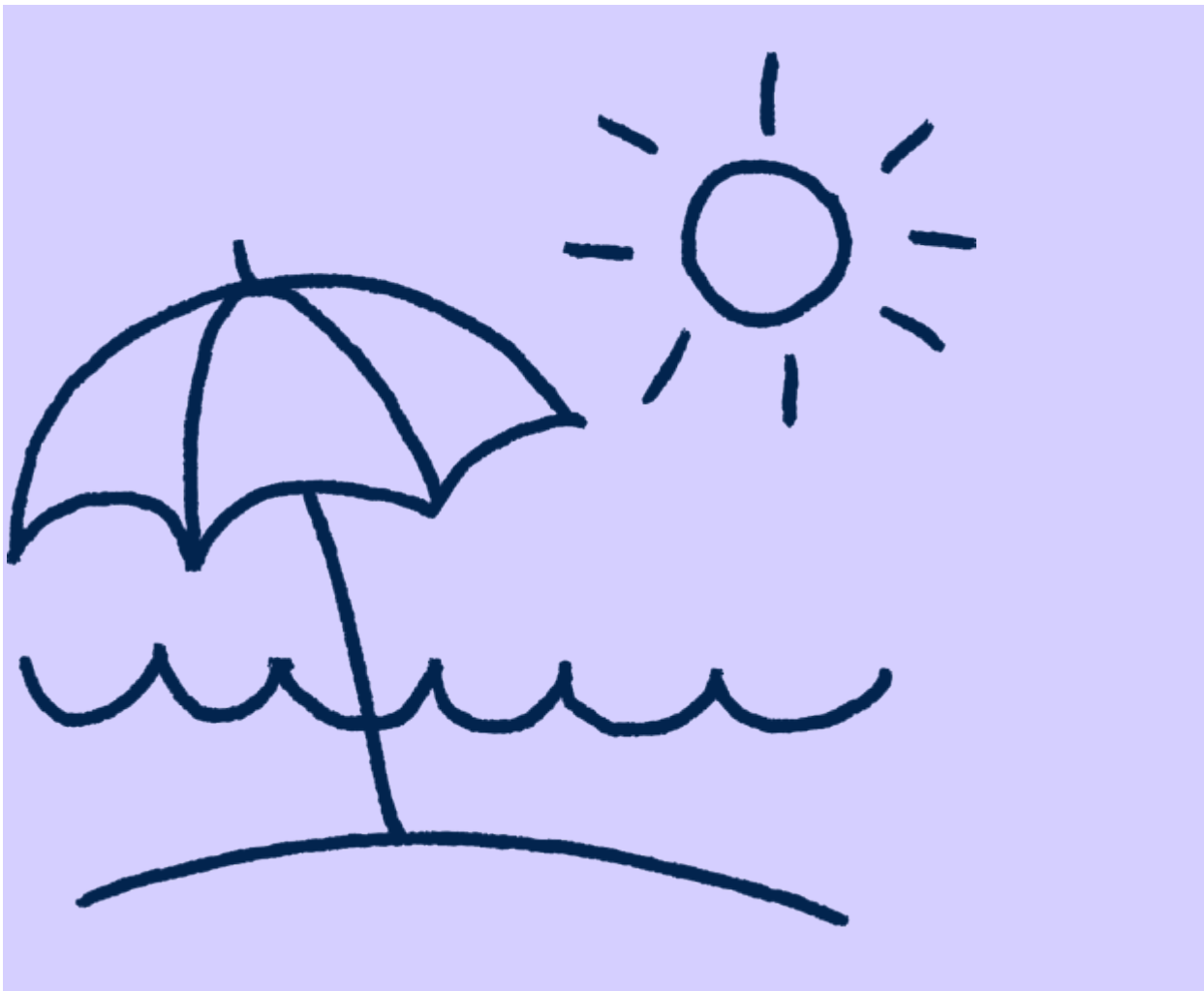
- Sie sind ausgebildete Pflegefachkraft (m/w/d). Die Qualifikation zur Praxisanleitung ist uns willkommen.
- Als Teamplayer, fördern Sie das multidisziplinäre Zusammenwirken und freuen sich gemeinsam über die Erreichung der geplanten Ziele.
- Sie sind empathisch, umsichtig und lösungsorientiert und schaffen damit eine Atmosphäre von Wohlbefinden und Sicherheit.

DARUM IST ES LOHNENSWERT BEI UNS:



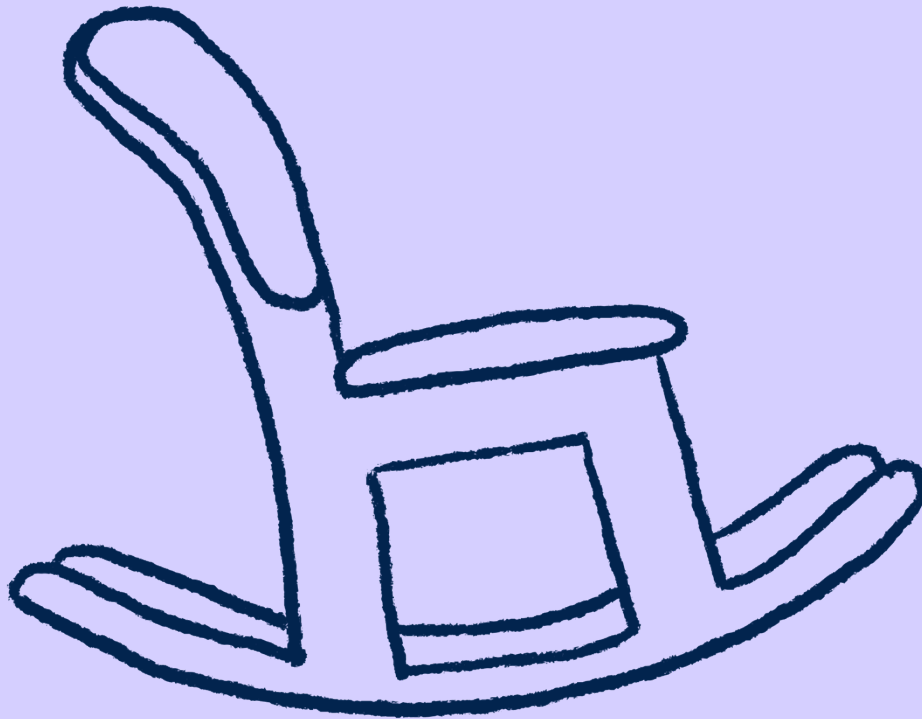
ATTRAKTIVES GEHALT NACH TARIF

Sie erhalten je nach Erfahrungsstufe 3.370€ bis 4.020€ brutto im Monat bei Vollzeit plus attraktive Schichtzulagen und Zuschläge für Sonn- und Feiertage sowie Weihnachtsgeld, Zulage als Praxisanleitung.



URLAUB UND WORK-LIFE-BALANCE

Bei uns bekommen Sie bis zu 37 Urlaubstage zum Abschalten und einen Beschäftigungsumfang, der zu Ihrer Work-Life-Balance passt.



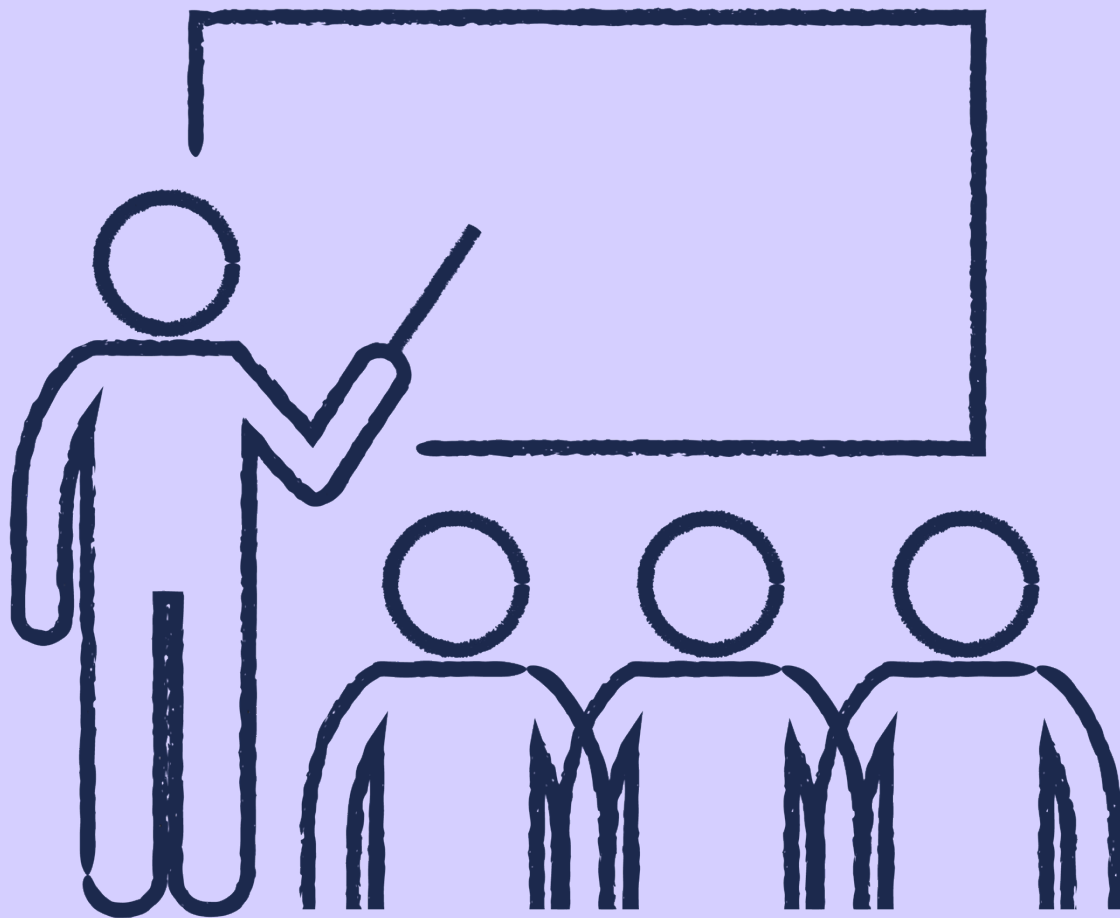
BETRIEBLICHE ALTERSVORSORGE

Sichern Sie Ihre finanzielle Zukunft und erhalten Sie von uns 5,6% vom Grundgehalt in Ihre betriebliche Altersvorsorge sowie vermögenswirksame Leistungen.



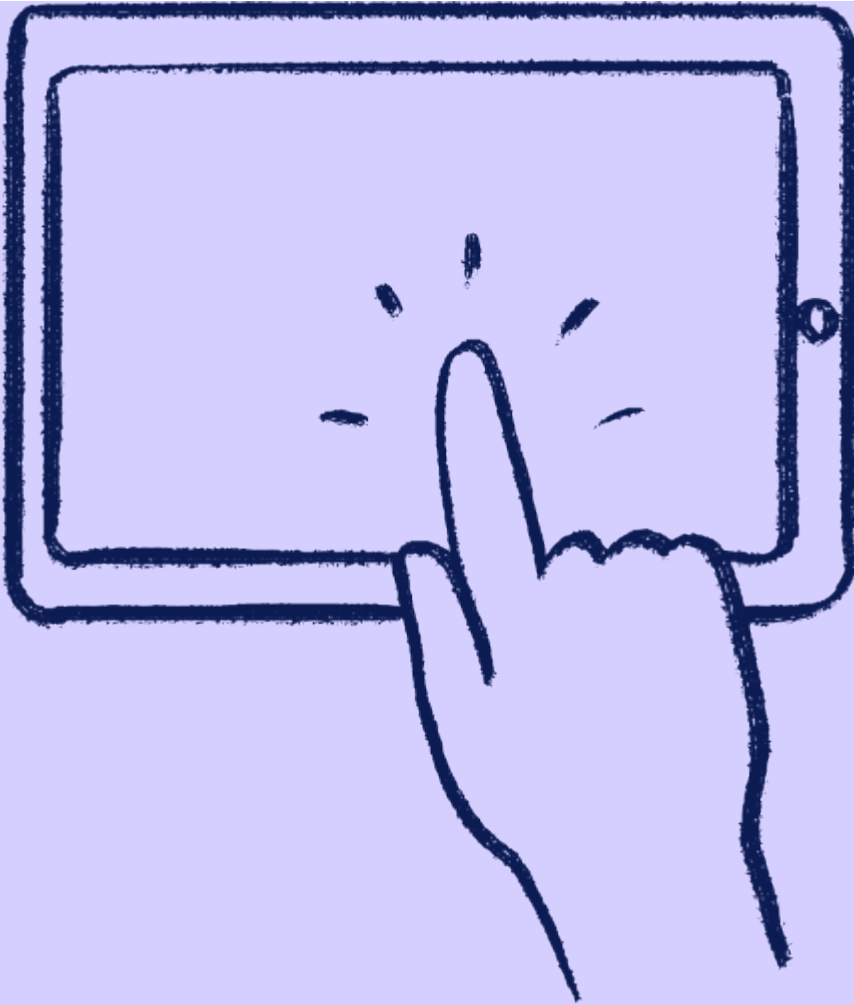
MOBILITÄT

Durch uns erhalten Sie einen Zuschuss von 15 € monatlich für die VBB Monatskarte. Beim Bike-Leasing von Jobrad erhalten Sie attraktive Konditionen.



FORT- UND WEITERBILDUNG

Die Möglichkeit zur kontinuierlichen Fort- und Weiterbildung war noch nie so einfach. Über unsere digitale Trainingsplattform Pflegecampus können Sie sich kontinuierlich weiterentwickeln.



DIGITALE TOURENPLANUNG

Sie haben alle Klientendaten dabei und sind papierfrei in modernen Dienstwagen unterwegs.

DAS IST IHR ARBEITSPLATZ

Zur Ergänzung unseres Teams in der **Caritas-Sozialstation Tempelhof** in **Berlin** suchen wir eine **Pflegfachkraft (m/w/d)**.

Ich bin Annika Neff, Einrichtungsleiterin der Caritas-Sozialstation Tempelhof, und freue mich auf Menschen, die im Alltag wissen, wie sie eigenverantwortlich handeln. Dabei finden Sie Rückhalt in einem hilfsbereiten Team. Das ist für uns besonders wichtig, weil im Alltag jeder die meiste Zeit auf sich gestellt ist. Gespräche, Offenheit, Vertrauen sind die Basis, damit wir uns aufeinander verlassen können. Neue Kolleginnen und Kollegen können sich über ein herzliches Willkommen und eine individuelle Einarbeitung freuen. Eine feste Ansprechperson hilft Ihnen beim Ankommen, regelmäßige gemeinsame Team-Aktivitäten helfen beim gegenseitigen Kennenlernen.

Die Caritas-Sozialstation Tempelhof betreut und versorgt ambulant Klientinnen und Klienten in Lichtenrade, Marienfelde, Lankwitz und Lichterfelde-Ost. Sie sind mit modernen Dienstwagen

oder auf Wunsch E-Bikes unterwegs. Gegenüber gehören auch zwei Caritas-Seniorenwohnhäuser zu uns, deren Bewohnerinnen und Bewohner wir ebenfalls bedarfsgerecht versorgen.

Für Sie klingt das gut und Sie haben Lust in unser Team zu kommen? Dann freue ich mich darauf, Sie kennenzulernen.

#willkommensein

#lohnenswert

#wirsindlebensbegleiter



Wir haben Ihr Interesse geweckt? Werden Sie Teil unseres engagierten Teams und begleiten Sie mit uns das Leben im Alter.

Caritas-Sozialstation Tempelhof
Malteserstr. 170/172
12277 Berlin

BEWERBER-HOTLINE:

+49 30 34 00 11 11

Ihre Aufgaben

- Das alltägliche Wohlbefinden unserer Klientinnen und Klienten in den Blick nehmen, Bedürfnisse erkennen und Unterstützung anbieten.
- Erfahrungen einbringen und durch Ihre Fähigkeiten als Pflegefachkraft die beste Pflegequalität erreichen, die möglich ist.
- In Zusammenarbeit mit Angehörigen, Ärzten und Therapeuten Fähigkeiten stärken und erhalten.
- Bei Qualifikation als Praxisanleitung die Ausbildung unseres Pflegenachwuchses mitgestalten.

Wir erwarten

Wir bieten

- Sie sind ausgebildete Pflegefachkraft (m/w/d). Die Qualifikation zur Praxisanleitung ist uns willkommen.
- Als Teamplayer, fördern Sie das multidisziplinäre Zusammenwirken und freuen sich gemeinsam über die Erreichung der geplanten Ziele.
- Sie sind empathisch, umsichtig und lösungsorientiert und schaffen damit eine Atmosphäre von Wohlbefinden und Sicherheit.

Merkmale

Befristung: unbefristet
Umfang: Teilzeit
Arbeitsfeld 1: Alte Menschen, Pflege
Funktion: Fachkraft
Job besonders für Menschen mit Behinderung geeignet: Keine Angabe

Weitere Angaben

Kontaktdaten

Dienstgeber: Caritas Altenhilfe gGmbH
Geschäftsstelle

Tübinger Straße 5
10715 Berlin

Dienstort: Caritas-Sozialstation Tempelhof
Pflege zu Hause
Malteserstraße 170/172
12277 Berlin

Ansprechpartner(in):

Falls Sie Fragen zur Stelle haben, richten Sie diese bitte an den **Dienstgeber** bzw. die **Ansprechpartner(in)**.

Der Deutsche Caritasverband hat ausschließlich die technische Verantwortung für die Job- und Praktikumsbörse der Caritas in Deutschland.

Vielen Dank!