

Bewerbungsfrist: 18.08.2024

Pflegekraft



LEBEN IM ALTER

PFLEGEKRAFT

(m/w/d) für Caritas-Seniorenzentrum in Velten

DAS MACHEN SIE GERNE:

- Das alltägliche Wohlbefinden unserer Bewohnerinnen und Bewohner in den Blick nehmen, Bedürfnisse erkennen und Unterstützung anbieten.
- Den Alltag mit unseren Bewohner*innen gestalten, Gespräche und Gemeinschaft fördern.
- Erfahrungen einbringen und sich gemeinsam als Team um die bestmögliche Pflege und Betreuung kümmern.

DAMIT BEGEISTERN SIE UNS:

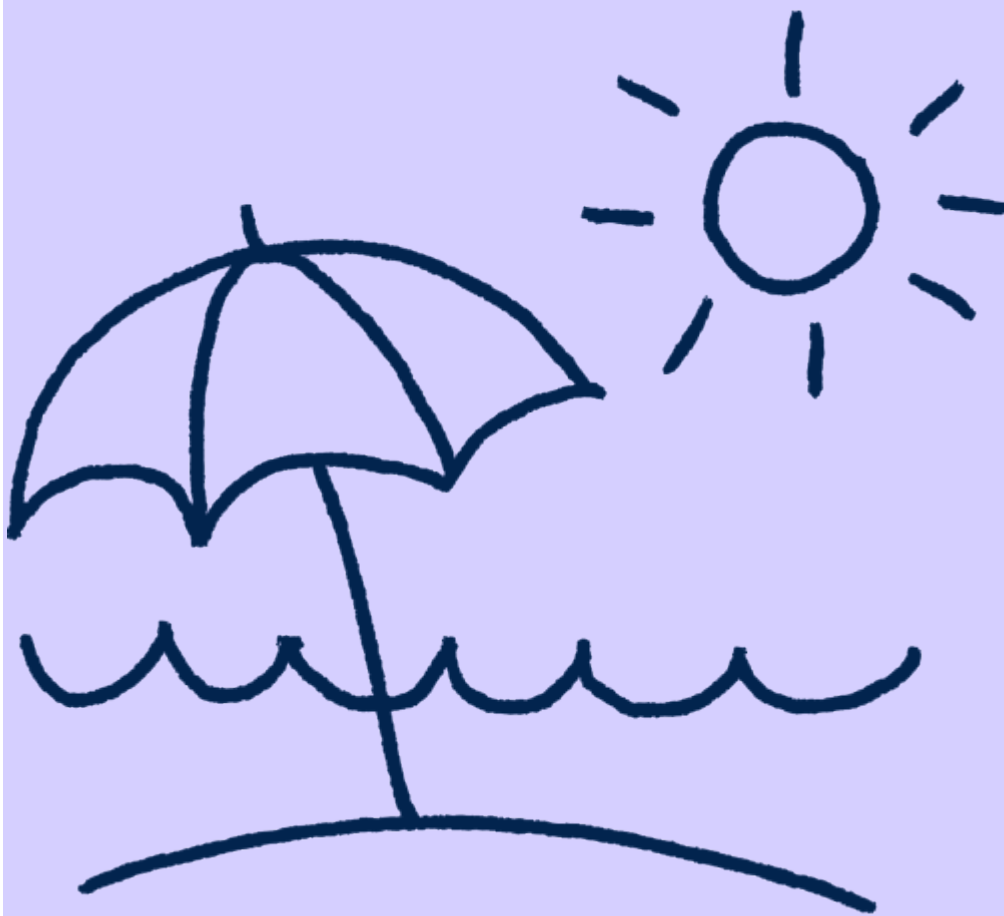
- Die Begleitung älterer Menschen mit Hilfsbedarfen macht Ihnen Freude.
- Sie sind eine umsichtige, fürsorgliche und verlässliche Persönlichkeit.
- Zu Ihren Stärken zählt es, anderen Menschen ein Umfeld zum Wohlfühlen zu schaffen.

DARUM IST ES LOHNENSWERT BEI UNS:



ATTRAKTIVES GEHALT NACH TARIF

Sie erhalten je nach Erfahrungsstufe 2.690 € bis 2.890 € brutto im Monat bei Vollzeit plus attraktive Schichtzulagen und Zuschläge für Sonn- und Feiertage sowie Weihnachtsgeld.



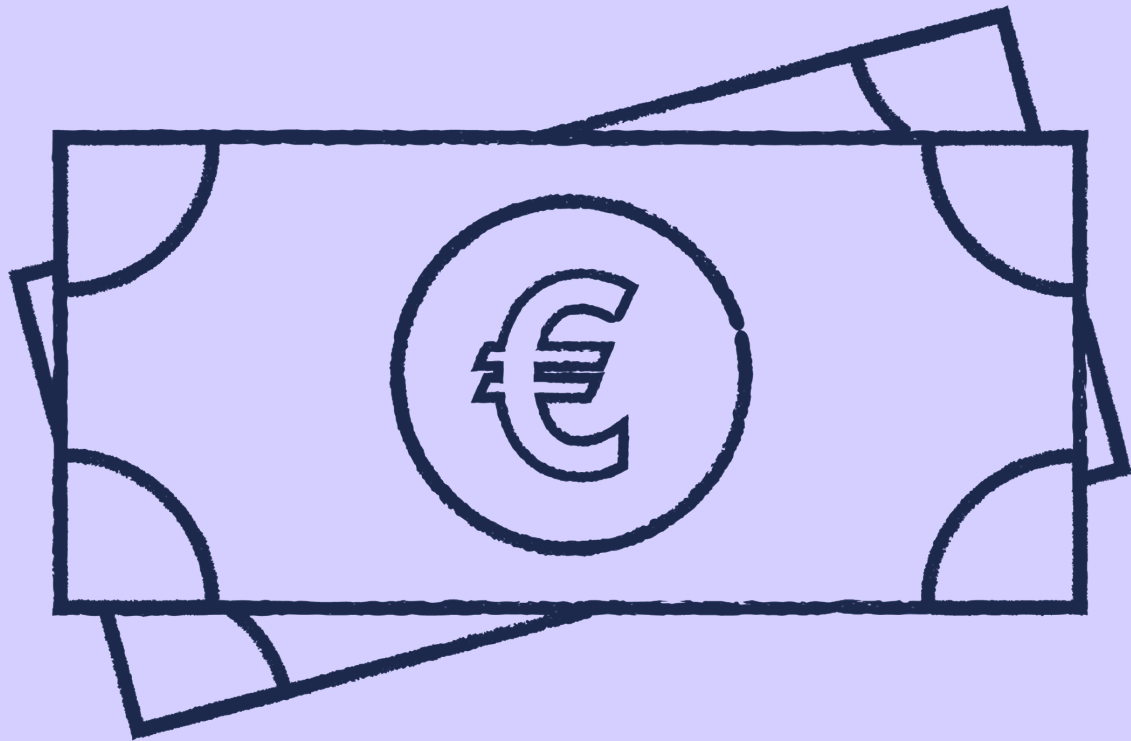
URLAUB UND WORK-LIFE-BALANCE

Bei uns erhalten Sie bis zu 37 Urlaubstage zum Abschalten und einen Beschäftigungsumfang, der zu Ihrer Work-Life-Balance passt.



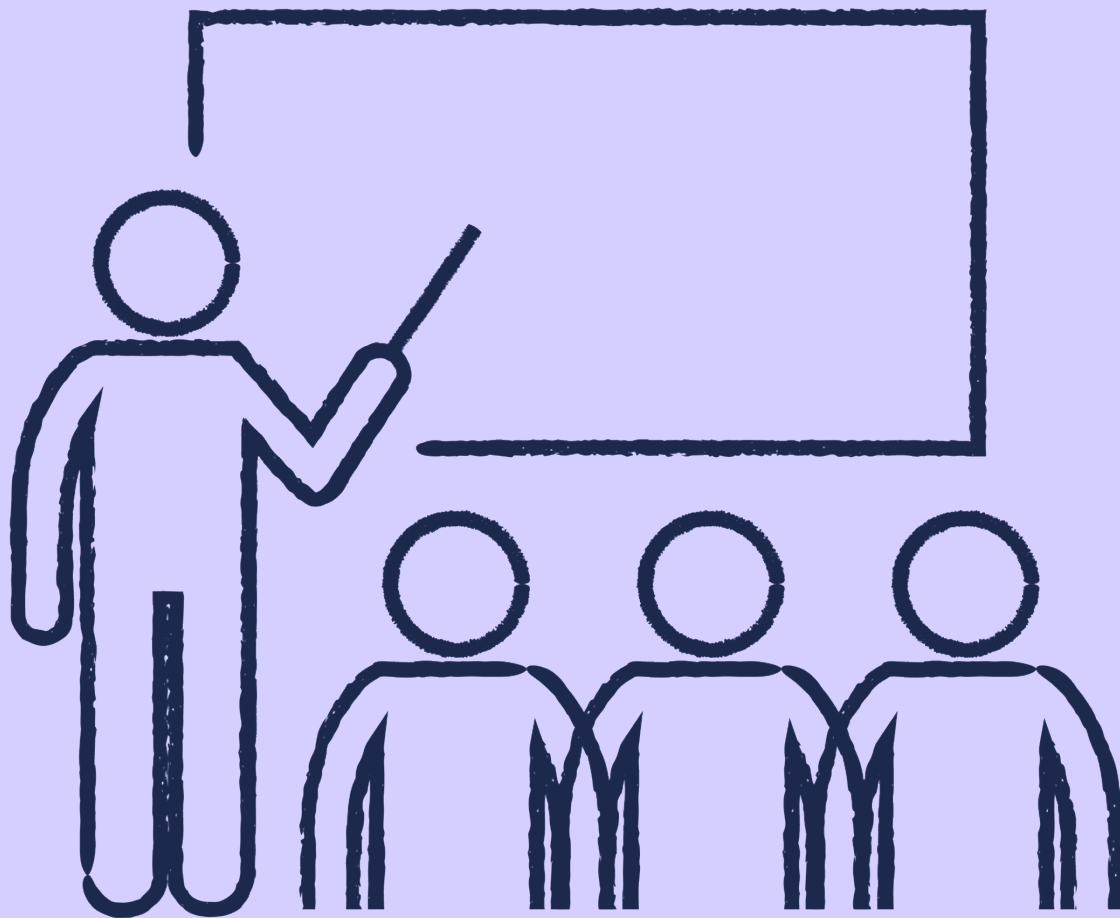
BETRIEBLICHE ALTERSVORSORGE

Sichern Sie Ihre finanzielle Zukunft und erhalten Sie von uns 5,6% vom Grundgehalt in Ihre betriebliche Altersvorsorge sowie vermögenswirksame Leistungen.



GEHALTSERHÖHUNG 2025

Monatsgehalt (bei Vollzeit) von 3.060 € bis 3.280 € brutto je nach Erfahrungsstufe, zzgl. der vorgenannten Zulagen und Zuschläge.



FORT- UND WEITERBILDUNG

Die Möglichkeit zur kontinuierlichen Fort- und Weiterbildung war noch nie so einfach. Über unsere digitale Trainingsplattform Pflegecampus können Sie sich kontinuierlich weiterentwickeln.



MOBILITÄT

Durch uns erhalten Sie einen Zuschuss von 15 € monatlich für die VBB Monatskarte. Beim Bike-Leasing von Jobrad erhalten Sie attraktive Konditionen.

DAS IST IHR ARBEITSPLATZ

Zur Ergänzung unseres Teams im **Caritas-Seniorenzentrum St. Elisabeth** in Velten suchen wir ab sofort eine **Pflegekraft (m/w/d)** für die vollstationäre Pflege.

Ich bin Leonie Schmale, die Einrichtungsleiterin unseres Seniorenzentrums und möchte mit Ihnen zusammen das Wohlbefinden unserer Bewohnerinnen und Bewohner in den Mittelpunkt stellen. Sie begegnen älteren Menschen mit offenem Herzen und es macht Sie zufrieden, die Alltagsqualität unserer Bewohnerinnen und Bewohner zu verbessern? Kommen Sie in unser Team – ich freue mich darauf, Sie kennenzulernen.

Zum Seniorenzentrum St. Elisabeth gehört auch eine Tagespflege, ein Seniorenwohnhaus und die Caritas-Sozialstation Oberhavel - damit lassen sich vielfältige Versorgungsstrukturen für die optimale Betreuung und Pflege der uns anvertrauten Menschen vernetzen. Das

Seniorenzentrum liegt ruhig im Grünen unmittelbar am Bahnhof Velten. Wer lieber mit dem Auto kommt, findet ausreichend Parkplätze.

#willkommensein

#lohnenswert

#wirsindlebensbegleiter



Wir haben Ihr Interesse geweckt? Werden Sie Teil unseres engagierten Teams und begleiten Sie mit uns das Leben im Alter.

Caritas-Seniorenzentrum St. Elisabeth
Elisabethstr. 20-22
16727 Velten

BEWERBER-HOTLINE:

+49 30 34 00 11 11

Ihre Aufgaben

- Das alltägliche Wohlbefinden unserer Bewohnerinnen und Bewohner in den Blick nehmen, Bedürfnisse erkennen und Unterstützung anbieten.
- Den Alltag mit unseren Bewohner*innen gestalten, Gespräche und Gemeinschaft fördern.
- Erfahrungen einbringen und sich gemeinsam als Team um die bestmögliche Pflege und Betreuung kümmern.

Wir erwarten

Wir bieten

- Die Begleitung älterer Menschen mit Hilfsbedarfen macht Ihnen Freude.
- Sie sind eine umsichtige, fürsorgliche und verlässliche Persönlichkeit.
- Zu Ihren Stärken zählt es, anderen Menschen ein Umfeld zum Wohlfühlen zu schaffen.

Merkmale

Befristung: unbefristet
Umfang: Vollzeit, Teilzeit
Arbeitsfeld 1: Alte Menschen, Pflege
Funktion: Nicht-Fachkraft
Job besonders für Menschen mit Behinderung geeignet: Keine Angabe

Weitere Angaben

Kontaktdaten

Dienstgeber: Caritas Altenhilfe gGmbH
Geschäftsstelle

Tübinger Straße 5
10715 Berlin

Dienstort: Caritas-Seniorenzentrum St. Elisabeth
Servicewohnen, Verhinderungspflege, Tagespflege, Pflegeheim
Elisabethstr. 20/22
16727 Velten

Ansprechpartner(in):

Falls Sie Fragen zur Stelle haben, richten Sie diese bitte an den **Dienstgeber** bzw. die **Ansprechpartner(in)**.

Der Deutsche Caritasverband hat ausschließlich die technische Verantwortung für die Job- und Praktikumsbörse der Caritas in Deutschland.

Vielen Dank!